



FPTrak^{MC}

N'importe où, n'importe quand !



FPTrak permet de suivre de près le déroulement des opérations, de prendre des décisions rapidement, de corriger les écarts de production et de faciliter l'échange d'information entre tous les acteurs impliqués dans les opérations.

FPTrak est un service web et cartographique intégrant l'ensemble des données recueillies sur les opérations forestières. Il permet de suivre l'avancement des activités de production sur un territoire et d'effectuer des analyses sur la performance des équipements, les superficies traitées et les flux de bois. Grâce à un accès sécurisé, il permet de visualiser l'ensemble des données directement sur la carte forestière ainsi qu'au moyen de rapports variés.

Fonctions

Indicateurs de performance

FPTrak utilise les données recueillies sur le terrain à l'aide de différents systèmes (FPDat, MultiDAT et autres) pour informer les gestionnaires en temps réel sur la performance des équipements. Les analyses effectuées automatiquement vous permettent d'obtenir rapidement des indicateurs clés de performance, regroupés au sein d'un tableau de bord.

Rapports tabulaires et graphiques

FPTrak contient plusieurs types de rapports et graphiques qui permettent une analyse en profondeur de la performance des équipements. Ils permettent aussi de cibler aisément les causes des problèmes observés dans le tableau de bord afin de prendre les mesures correctives appropriées.

Cartographie interactive des opérations

La plateforme contient également une visualisation cartographique des opérations en cours. Grâce aux données recueillies, l'utilisateur peut savoir en tout temps l'emplacement des équipements sur le terrain ainsi que les superficies récoltées.

Suivi des volumes produits

La visualisation cartographique permet aussi d'effectuer le suivi des volumes qui ont été produits. Se basant sur diverses informations, FPTrak est en mesure de présenter à l'utilisateur les volumes de bois à chacune des étapes : volumes sur pied, volumes abattus, volumes par produit en bordure de route ainsi que volumes transportés.

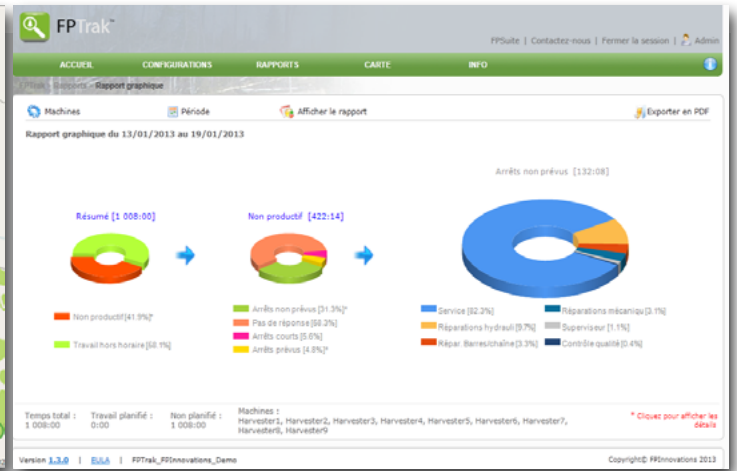
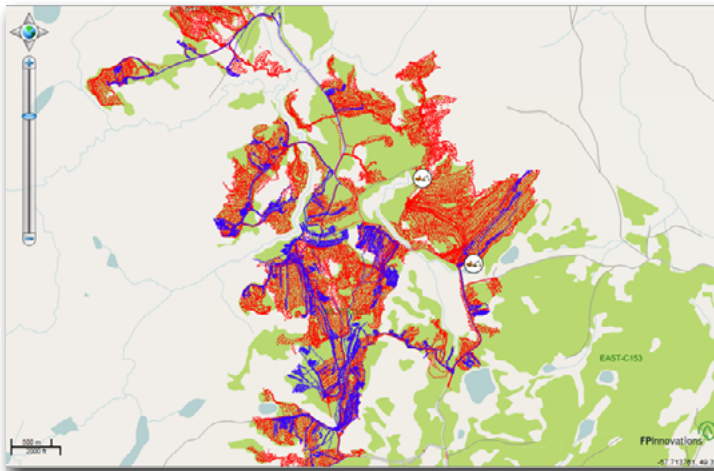


FPDat^{MC}



FPTrak^{MC}

Développés par FPInnovations, FPDat et FPTrak forment le tandem d'outils idéal pour améliorer le rendement de vos équipements et réduire les coûts des opérations forestières.



Crédit photo : FPInnovations

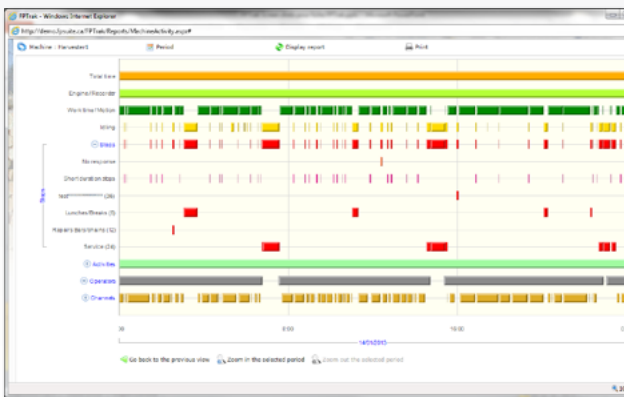
Avantages

Obtenez l'information au jour le jour

Les outils de transmission de l'information développés par FPInnovations permettent d'obtenir les données sur une base quotidienne. Disponible depuis l'internet via un site sécurisé, l'utilisateur peut accéder en tout temps à son compte FPTrak. Il est donc possible de demeurer toujours au fait du déroulement des opérations et de réagir rapidement à tout changement ou situation particulière se produisant sur le terrain.

On s'occupe de vos données de performance

Contrairement aux outils de gestion traditionnels, FPTrak nécessite très peu d'entretien pour obtenir les réponses que les gestionnaires recherchent. FPTrak permet donc de concentrer ses énergies sur la bonne marche des opérations plutôt que sur la manipulation de données.



Caractéristiques

FPTrak:

- > Service web accessible de n'importe quel ordinateur en tout temps;
- > Sécuritaire et confidentiel. Partage de données limité à ce que le propriétaire des données désire partager (ex. utilisation, production, GPS, etc.);
- > Une plateforme centralisée de visualisation de rapports et d'indicateurs de performance;
- > Un système cartographique permettant la visualisation des opérations en cours;
- > Un système permettant de visualiser les superficies récoltées;
- > Un système de suivi des volumes produits à chacune des phases de l'opération;
- > Une application et base de données hébergée par FPInnovations, donc :
 - Aucun logiciel local à installer ou entretenir,
 - Pas nécessaire de produire des copies de sauvegarde de vos données.
- > Un outil permettant la configuration des systèmes FPDat et MultiDAT.

- Pour une navigation optimisée, requiert une connexion internet à haut débit
- Optimisé pour la navigation avec Internet Explorer 9
- Supporte les couches numériques en format ESRI (shape file)

Pour en savoir davantage sur FPTrak et les autres produits développés par FPInnovations, consultez le site : <http://fpsuite.ca>.



© 2011 FPInnovations. Tous droits réservés.

Reproduction et diffusion interdites.

MD Le nom, les marques et les logos de FPInnovations sont des marques de commerce déposées de FPInnovations.

570, boul. Saint-Jean
Pointe-Claire (Québec)
H9R 3J9

514 630-4100

Numéro sans frais : 1 855 637-5434

2601 East Mall
Vancouver, C-B
V6T 1Z4

604 224-3221

www.fpinnovations.ca